

Vous avez besoin du **BAC ?**

La solution pour :

- présenter des concours
- accéder à des études supérieures

D'octobre 2017
à juin 2018



IFAD

Jean AUTEROCHÉ

Maison de l'entreprise

Place Jules Ferry

34190 GANGES

04.67.73.64.05

ifad.g@wanadoo.fr



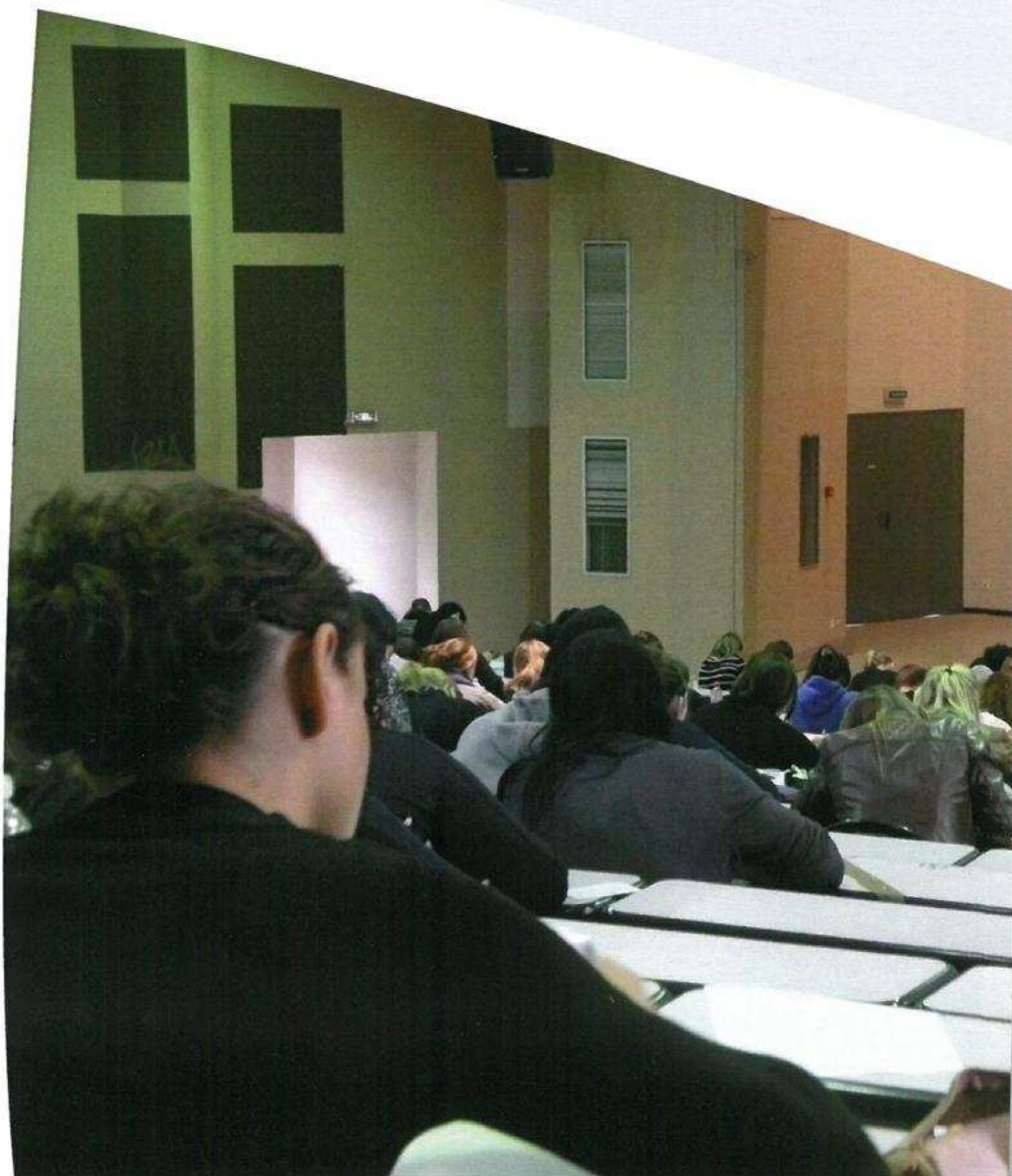
daeu.sufco.fr

DAEU

Diplôme d'accès
aux études universitaires
Option Littéraire
Équivalent du Baccalauréat



Anglais
Histoire
Français
Espagnol
Philosophie
Géographie
Mathématiques
Sciences sanitaires et sociales
Sciences économiques et sociales



Programme de la formation

2 matières obligatoires

- Français
- Langue vivante (anglais ou espagnol)

2 matières optionnelles à choisir parmi

- 2^e langue vivante (différente de la 1^{ère})
- Géographie
- Histoire
- Mathématiques
- Philosophie
- Sciences économiques et sociales
- Sciences sanitaires et sociales

La formation est proposée en présentiel et par Internet (selon les options)

En complément :

un dispositif d'accompagnement

- Accompagnement au projet professionnel
- Tutorat
- Soutien pédagogique

Public concerné

Sont admis à s'inscrire à l'Université en vue de l'obtention du diplôme, les candidats **ayant interrompu leurs études initiales depuis au moins 2 ans** et satisfaisant à l'une des conditions suivantes :

- soit **avoir 23 ans** au moins à l'inscription
- soit **avoir 19 ans** au moins à l'inscription **ET** justifier à cette date de 1 an d'activité professionnelle (ou assimilée) à plein temps ou à temps partiel ayant donné lieu à cotisations à la sécurité sociale.

Sont assimilés à une activité professionnelle :

- Service National
- Période consacrée à l'éducation d'un enfant
- Inscription au Pôle emploi
- Participation à un dispositif de formation
- Exercice d'une activité sportive de haut niveau

La Région Languedoc-Roussillon apporte un soutien financier au SUFCO-Université Paul-Valéry pour la mise en oeuvre de cette action de formation pour les demandeurs d'emploi.



Le DAEU A est un diplôme qui confère les mêmes droits que le baccalauréat

Tarif : nous consulter

Responsable pédagogique : Cédric CHAUVIN

Renseignements et inscription :

GANGES - IFAD

Jean AUTEROUCHE
Maison de l'Entreprise
Place Jules Ferry
34190 GANGES
04.67.73.64.05
ifad.g@wanadoo.fr

MONTPELLIER SUFCO

Université Paul-Valéry
Route de Mende
34000 MONTPELLIER
04.67.14.55.55
daeu@univ-montp3.fr

LODEVE IFAD

Marie-Laure GENTON
13, Place Alsace-Lorraine
34700 LODEVE
04.67.96.47.77
app.lodeve@wanadoo.fr